

### Technické specifikace a standardy

Pokud je v dokumentaci uveden konkrétní název výrobku, nebo výrobce, je uveden pouze jako příklad pro stanovení standardu. Uvedení konkrétního názvu nevylučuje použití jiného výrobku se stejnými, nebo kvalitativně lepšími vlastnostmi, než má uvedený příklad.

Změny, které ovlivňují technické a architektonické řešení musejí být konzultovány a odsouhlaseny architektem.

Ved. projektant	Ing. J. Vejtasa		BESTBUILD s.r.o. Záhřebská 2497/9 616 00 BRNO IČ: 29355257 DIČ: CZ29355257	
Zodp. projektant	Ing. J. Krivulčík			
Vypracoval	Ing. J. Krivulčík			
Investor	Masarykova univerzita Brno, Poříčí 7/9			
Stavba	OPRAVA SOCIÁLNÍCH ZAŘÍZENÍ MU BRNO, POŘÍČÍ 9		Formát	
			Datum	01/2015
			Účel	DPS
			Zak.č.	
Objekt	STAVEBNÍ ŘEŠENÍ			
Výkres	KNIHA STANDARDŮ		Měřítko	Výkres č.
			—	

## PODLAHY

### Dlažba, cihlová, 33,3 x 33,3 cm

Popis:	místnosti WC, předsíňky
Jakost	První
Povrch	Matný
Barva	Cihlová
Rozměr	33 x 33 cm
Formát	Nekalibrovaný
Protiskluznost	(DIN 51 130) R9/A
Poznámka:	Barevně sladit s již stávajícím obkladem v budově



### Dlažba GRANIT Marok 30x30

Popis:	místnosti sprch
Jakost	První
Barva	77 S Marok
Mrazuvzdornost	Ano
Povrch	Matný
Formát	Nekalibrovaný
Protiskluznost	(DIN 51 097) B/R10
Poznámka:	Barevně sladit s již stávajícím obkladem v budově



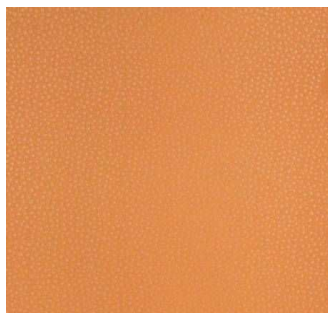
## OBKLADY

### Obklad, barva bílá, 25 x 33 cm

Popis:	všechny místnosti od +1m do +2m
Jakost:	První
Povrch:	Mat-lesk
Barva:	Bílá
Typ:	Obklad
Rozměr:	25 x 33 cm
Formát:	Nekalibrovaný
Poznámka:	Barevně sladit s již stávajícím obkladem v budově

### Obklad, cihlová, 25 x 33 cm

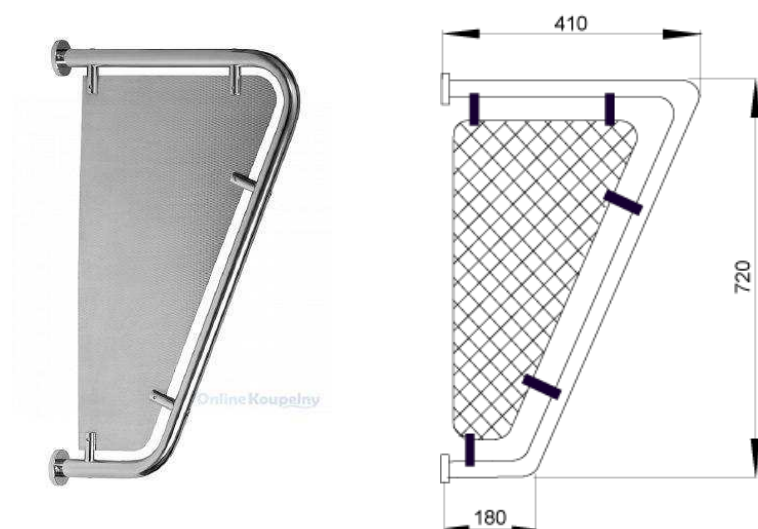
Popis:	všechny místnosti od ±0m do +1m
Jakost:	První
Povrch:	Mat-lesk
Barva:	Cihlová
Typ:	Obklad
Rozměr:	25 x 33 cm
Formát:	Nekalibrovaný
Poznámka:	Barevně sladit s již stávajícím obkladem v budově



## VYBAVENÍ SOCIÁLNÍCH ZAŘÍZENÍ

### Pisoárová zástěna

Popis: nerezová zástěna mezi pisoáry  
Povrch: vnitřní výplně matná nerez, vnější rám lesklá nerez  
Materiál: CrNi 18/10 (AISI - 304)



### Baterie umyvadlová

Popis: vodovodní páková baterie stojánková  
Barva: lesklý chrom  
Poznámka: Kartuše s keramickými destičkami, Technologie omezovače pohybu páky



### **Umyvadlo hranaté s otvorem pro baterii**

Šířka x hloubka: 55 x 42 cm  
Výška: 18,5 cm  
Materiál: keramika  
Barva: bílá  
Uchycení: na stěnu, bez krytu



### **Umyvadlový sifon**

Popis: Hranatý umyvadlový sifon výškově nastavitelný  
Povrch: Mat-lesk  
Barva: chrom  
Poznámka: instalovaný bez krytu



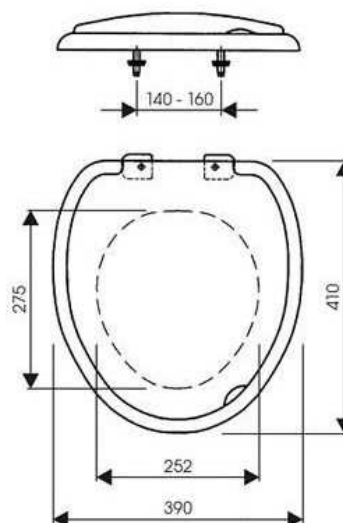
### **Závěsný klozet, hluboké splachování**

Popis:	Závěsný klozet
Šířka, délka:	560 x 360 mm
Výška:	400 mm
Barva:	Bílá
Materiál:	Keramika



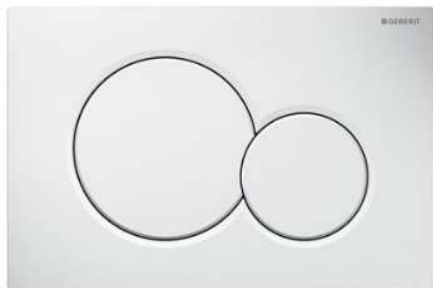
### **Sedátko záchodové – bílé**

Popis:	Plastové sedátko
Šířka:	246 mm
Výška:	164 mm
Barva:	Bílá
Materiál:	Plast



## Splachovací tlačítko - BÍLÉ

Popis:	Plastové ovládací tlačítko
Šířka:	246 mm
Výška:	164 mm
Barva:	Bílá
Materiál:	Plast



## Závěsný bidet

Popis:	Závěsný bidet
Šířka, délka:	560 x 360 mm
Výška:	400 mm
Barva:	Bílá
Materiál:	Keramika



## Páková baterie

Popis: vodovodní páková baterie stojánková bidetová s výpustí  
Barva: lesklý chrom  
Poznámka: Kartuše s keramickými destičkami, Technologie omezovače pohybu páky



## Pisoár

Popis: pisoár s automatickým radarovým splachovačem reakce na použití pisoáre  
Příkon: 8 - 10 W  
Průtok: 10 -12 l/min  
Materiál: keramika  
Poznámka: nástěnný závěsný





## Výlevka

Popis:	stojící výlevka včetně plastové mřížky, pro montáž na podlahu
Šířka, délka:	425 x 500 mm
Výška:	450 mm
Barva:	bílá
Materiál:	keramika
Poznámka:	vodorovný odpad



## Dřezová baterie

Popis:	vodovodní páková baterie nástěnná pro výlevku
Barva:	lesklý chrom



### Podlahový odtokový žlab - sprchový

Popis:	Podlahový odtokový žlab sprchový nerez
Šířka:	120 mm
Výška:	80 mm
Délka:	800 mm
Materiál:	Nerez



### Baterie sprchová

Popis:	vodovodní páková baterie nástěnná, sprchová
Barva:	lesklý chrom
Poznámka:	Kartuše s keramickými destičkami, technologie omezovače pohybu páky



## Vysoušeč rukou

Popis:	horkovzdušný bezdotykový vysoušeč rukou
Výkon:	1500 - 1700 W
Rychlost motoru:	60 - 105 m./s
Barva:	stříbrný
Materiál:	plast
Poznámka:	nástěnný



## Dveřní kování

Popis:	interiérové kování
Rozteč kování:	72mm
Pro dveře o síle:	38 - 52mm
Povrchová úprava:	Cr – chrom



## Dveřní kování, zaměstnanecké WC

Popis:	interiérové kování
Rozteč kování:	72mm
Pro dveře o síle:	38 - 52mm
Povrchová úprava:	Cr – chrom



## **Zámek zadlabací pro WC**

Popis:	Zadlabací zámek interiérový pro cylindrickou vložku
Rozteč kování:	72mm
Hloubka zádlabu:	80 mm
Poznámka:	dvouzápadový



## **Přisazené svítidlo**

Popis:	těleso ocelový plech, povrch bílá, lesklá hliníková stříbrná mřížka "V", pro žárovku 2x18W/36W, G13, 230V, IP20, rozměry dle typu
Předřadník:	Svítidlo je vybaveno elektronickým předřadníkem se studeným startem EVG/SS.
Napájení:	230V/50Hz
Krytí:	IP20 - Výrobek je určen pro instalaci v suchém prostředí v interiérech.
Třída zařízení:	I, Pro ochranu neživých částí je použit ochranný vodič PE.
Rozměry:	dle typu (Uváděné rozměry jsou pouze informativní)
Materiál těleso:	Kov.
Povrchová úprava tělesa:	Práškový lak.



### **Interiérové vestavné stropní svítidlo s mřížkou 2x18W**

Popis:	Interiérové vestavné zářivkové svítidlo s mřížkou, která zvyšuje svítivost a slouží proti oslnění.
Materiál:	Základna z plechu, lakováno komaxitem
Příkon (W):	2x18W
Poznámka:	Mřížka - příčné protlačované žebrování - leštěný hliník - zvyšuje svítivost a snižuje oslnění Určeno k zabudování do snížených stropů (sádrokarton)

